

Les Allemands ont la réputation  
d'être des perfectionnistes.

**FREE**  
**Apple TV**  
**incl. Netflix**  
**app\***

**En voici encore la preuve.**

Offres valables du 11 juillet au 13 août 2016.

\*on all UHD devices.

**LOEWE.**



## Simply beautiful. **Loewe Art.**

**Le célèbre téléviseur Loewe Art a subi un relooking complet. Celui-ci est parfois qualifié de « modèle entrée de gamme ». Certes, mais une entrée haut de gamme : le téléviseur Loewe Art est équipé de la technologie Ultra HD et son son surround est d'une qualité exceptionnelle.**

Il dispose d'un système de haut-parleurs Front Firing permettant de diffuser jusqu'à 80 W. Le boîtier lui aussi a été amélioré. Le cadre en aluminium a fait l'objet d'une finition minutieuse. Les câbles sont habilement dissimulés, pour un design amélioré. Les matériaux de qualité lui confèrent non seulement son prestige, mais assurent également une qualité de son élevée.

Du charme... le téléviseur Loewe Art n'en manque pas. Tout comme ses prédécesseurs, son look est intemporel et élégant. Suspendez-le au mur, déposez-le sur une armoire, ou installez-le simplement dans un votre séjour sur un pied Floor stand. Nous avons choisi cette option car, comme ses prédécesseurs, le Loewe Art offre un design 360° : regardez-le depuis n'importe quel angle !

Grâce à son format Ultra Haute Définition, le téléviseur Loewe Art, compatible avec les normes H.265/HEVC, et équipé des connexions HDMI 2.0 et USB 3.0, est paré pour l'ère UHD. Les procédés et les algorithmes développés par Loewe assurent une optimisation et un traitement instantanés de l'image. Étant donné qu'il n'est plus nécessaire de disposer d'un boîtier externe pour y raccorder l'antenne, le câble ou le satellite, les pertes de qualité sont réduites : les trois modes de réception sont intégrés au téléviseur. Il n'est plus nécessaire de disposer d'un décodeur, les programmes peuvent être directement lus par le téléviseur avec CAM et Smart Card.

Nos smartphones et nos tablettes débordent de musiques, de photos et de vidéos. Et si vous les partagez en bénéficiant de la qualité d'image et de l'acoustique excellentes dont vous disposez chez vous ?



**Art 40 UHD en alu-silver**



L'application **Smart tv2move** (pour Android et iOS) permet de faire de votre tablette un deuxième écran. Regardez une émission sur l'écran de télévision, et suivez en même temps une autre chaîne sur votre tablette.<sup>1</sup>



**Cadre en aluminium anodisé**



**Pied en aluminium anodisé**



**Barre son intégrée, jusqu'à 80 W**

Envoyez de la musique, des photos et des vidéos depuis votre smartphone ou votre tablette vers votre téléviseur et profitez d'un confort exceptionnel et d'une qualité sans pareil.

Il vous suffit simplement d'installer une application externe sur votre smartphone ou votre tablette.

Nous vous conseillons :

- Pour Android : BubbleUPnP ou iMediaShare
- Pour iOS : ArkMC ou iMediaShare

Le téléviseur Art est également très simple à utiliser. Pour améliorer la navigation de l'écran de démarrage, le fonctionnement de celui-ci a été totalement repensé. Tout comme avant, il peut être personnalisé. Nouveauté : il dispose désormais d'un filtre intégré. Si vous choisissez par exemple l'option « Vidéo », seul le contenu relatif aux vidéos sera affiché sur l'écran de démarrage.

Enfin, Loewe a également réduit le temps nécessaire pour passer d'une chaîne à une autre. Les téléviseurs numériques modernes connaissent tous ce problème : il leur faut beaucoup de temps pour passer d'une chaîne à une autre. Et zapper est un véritable calvaire. Il faut l'admettre, les téléviseurs Loewe ne faisaient pas exception. Mais le fabricant a décidé de s'attaquer à ce point faible. Grâce à la fonction « Instant Channel Zapping », les téléviseurs Loewe vous permettent de passer d'une chaîne à une autre en une fraction de seconde<sup>1</sup>.

Le temps de démarrage a lui aussi été réduit. Le mode Quick Start up vous permet de démarrer votre téléviseur depuis le mode veille en un éclair. Profitez des plus grands films et moments musicaux dans le confort de votre chez vous. Installez-vous confortablement, choisissez un bon film, un documentaire ou un morceau de musique, et la télévision s'occupe du reste.

Le téléviseur Loewe Art UHD est disponible en trois tailles d'écran et deux coloris.

**Loewe Art 40 DC en alu-argenté ou alu-noir pour € 1.399.**

**Loewe Art 40 UHD en alu-argenté ou alu-noir pour € 1.699.**

**Loewe Art 48 UHD en alu-argenté ou alu-noir pour € 2.199.**

**Loewe Art 55 UHD en alu-argenté ou alu-noir pour € 2.699.**

**Également disponible en alu-white (+ € 100)**

**A l'achat d'un Loewe Art UHD 40, 48 ou 55 vous recevrez un Apple TV gratuit avec Netflix app inclus.**



**Art 40 UHD en alu-black**

<sup>1</sup> Pour les chaînes libres, non codées.



## Uniquely multi-talented. **Loewe Connect.**

**Flexible et polyvalent, le tout nouveau téléviseur Loewe Connect vous offrira à vous et à votre famille des moments télévisés plus agréables les uns que les autres, jour après jour. Le téléviseur dispose d'un disque dur intégré de 1 TB<sup>2</sup> sur lequel vous pouvez stocker vos programmes, vos films et vos séries, que vous pouvez même regarder en streaming sur un autre écran. Cette fonction porte le nom de Loewe Smart tv2move<sup>1</sup>. Une application (App Loewe Smart Assist) vous permet également d'enregistrer vos programmes lorsque vous êtes en déplacement. Tout ce que vous avez à faire, c'est de choisir le programme, votre téléviseur s'occupe du reste. Le téléviseur Loewe Connect dispose vraiment de toutes les fonctionnalités.**

En matière de qualité d'image, rien n'égale le téléviseur Loewe Connect UHD. Celui-ci est équipé de la technologie Ultra HD, également connue sous le nom de 4K. Une technologie de rendu offrant une résolution de 3840 x 2160 pixels, soit une résolution quatre fois supérieure à celle des télévisions Full HD (1920 x 1080 pixels). Le rendu de l'image est naturel, avec des détails nets et précis et des couleurs légères et vives. Grâce à la technologie Loewe Scaling, même le rendu des images Full HD est amélioré. Les connexions innovantes telles que HDMI 2.0, HDCP, HEVC 265 et USB 3.0 permettent d'afficher en images haute résolution le contenu de lecteurs multimédias externes.

Qui dit image de qualité dit aussi son de qualité. Et c'est un des atouts de Loewe. Bien que sa surface de diffusion soit réduite, l'appareil est équipé de 4 véritables haut-parleurs (permettant de diffuser jusqu'à 80 W) équipés des technologies les plus modernes du marché, et conçus par le spécialiste américain du son, SOEN<sup>®</sup>. Grâce à la Speaker Box SOEN intégrée, vous bénéficiez toujours d'une expérience sonore de qualité supérieure. Il n'est plus nécessaire d'installer une barre de son externe, car celle-ci est déjà intégrée à l'appareil. Le récepteur A/V, également intégré, avec son décodeur 5.1 HD et les technologies Dolby TrueHD et dts HD, vous permet de créer votre propre système Home Cinema sur mesure, de 2.1 à 7.1.

<sup>1</sup> Pour les chaînes libres, non codées.

<sup>2</sup> Sauf Connect 32 FHD/DC.



**Connect 55 UHD/DR+  
en cappuccino**

Le système de gestion Assist Media vous offre également la possibilité de configurer votre écran de démarrage, comme un smartphone, avec des icônes facilement reconnaissables : chaînes télévisées, chaînes radio, films enregistrés, dossiers de photos sur votre ordinateur, sites Web, applications, et bien plus encore.

Autre nouvelle fonction unique : Loewe Multi Recording. Avec le téléviseur Loewe Connect DR+, il est désormais possible d'enregistrer sur deux chaînes en même temps. Et ce n'est pas tout : durant l'enregistrement, vous pouvez même regarder une autre chaîne<sup>1</sup>, en direct et en HD.

Outre son image et son son d'une qualité exceptionnelle, son look confirme également sa qualité irréprochable. Le cadre en aluminium et le degré de finition élevé – 360 ° – font du téléviseur Loewe Connect un chef-d'oeuvre qui mérite une place de choix dans votre salon. Les connexions et les câbles sont habilement dissimulés afin de créer un design intemporel et élégant. Made in Germany : ça se voit, ça se sent et ça s'entend.

Loewe met tout en oeuvre pour réduire le temps de chargement au démarrage. Les téléviseurs d'aujourd'hui disposent de bien plus de fonctionnalités qu'auparavant, et le chargement de tous les paramètres rallonge le temps de démarrage. Le mode Quick Start Up vous permet d'éviter cette étape et de démarrer votre téléviseur depuis le mode veille en une fraction de seconde.

Le téléviseur Loewe Connect UHD est disponible en argent, noir, cappuccino et bleu pétrole avec un écran de 32, 40, 48 et 55 pouces.

---

**Loewe Connect 32 FHD/DC en argenté, noir ou cappuccino pour € 1.299.**

**Loewe Connect 32 FHD/DR+ en argenté, noir ou cappuccino pour € 1.599.**

**Loewe Connect 40 UHD/DR+ en argenté, noir ou cappuccino pour € 2.499.**

**Loewe Connect 48 UHD/DR+ en argenté, noir ou cappuccino pour € 2.999.**

**Loewe Connect 55 UHD/DR+ en argenté, noir ou cappuccino pour € 3.499.**

**À l'achat d'un Loewe Connect UHD 40, 48 ou 55 vous recevrez un Apple TV gratuit avec Netflix App inclus.**

**Optionnel :**

**Subwoofer 300 en alu-noir : € 799**

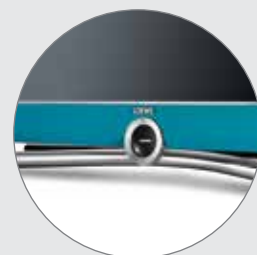
**Satellite Speaker en alu-argenté ou alu-noir : € 500 (paire)**

**Stand Speaker en argenté ou noir : € 1.500 (paire)**

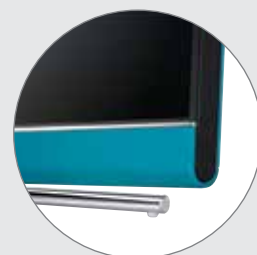
---



**Cadre en aluminium anodisé**



**Pied chromé**



**Barre son intégrée,  
80 watts avec 4 haut-parleurs**



**Maintenant avec un Apple TV  
gratuit pour accès Netflix.**



**bleu pétrole**

**cappuccino**

**argenté**

**noir**



## Breathtaking sound. **Loewe Reference UHD.**

**Le luxe est affaire d'expérience, de confort et de plaisir. Loewe vous présente sa toute nouvelle gamme de téléviseurs prestigieux : Loewe Reference UHD. Le nec plus ultra, rien que pour vous. Car vous méritez ce qui se fait de mieux. Nous vous en donnons notre parole : tant le design que l'image et le son dépasseront vos attentes les plus folles. Ne cherchez plus. Vous avez enfin trouvé votre home-cinéma grand luxe.**

**Créé pour durer** – Le Reference UHD est fabriqué en matériaux de qualité supérieure et affiche une silhouette aussi pure qu'exclusive. Le cadre en aluminium, la vitre en verre anti-reflet amplificateur de contraste, l'habillage de haut-parleur en tissu acoustique de première qualité et les finitions inégalées de l'ensemble – à 360° – font du téléviseur Loewe Reference UHD un chef-d'œuvre intemporel qui sublimerait le séjour de toute habitation. Fabriqué avec la plus grande précision et le meilleur savoir-faire – en Allemagne, bien sûr.

**Image limpide** – La vitre en verre amplificateur de contraste et le puissant rétro-éclairage Direct LED blanc (400 Hz) vous font profiter d'une nouvelle dimension de l'expérience home-cinéma. Le temps de réponse optimal assure des images d'une netteté incomparable, tandis que la clarté est garantie par un rapport de contraste excellent. La technologie Ultra High Definition vous offre des images parfaitement précises et pures, plus vraies que nature. Même le contenu Full HD est plus agréable à l'œil, grâce à la technologie avancée de « super scaling ». Et les amateurs de 3D ne seront pas en reste, puisque les téléviseurs de la gamme Reference sont munis de la technologie 3D. Bref, visualisez des images aux couleurs vivantes et saisissantes qui sont le parfait reflet de la réalité.

**Son cristallin** – La barre de son intégrée offre une expérience sonore à la fois renversante, authentique et naturelle. Huit haut-parleurs permettent de reproduire avec la plus grande précision même les sons les plus complexes. Malgré ses lignes élancées, la barre



Reference 55 UHD avec Table Stand



**Le Reference UHD en Alu-Dark Gold**

de son renferme des technologies sophistiquées et novatrices pour des performances inégalées. L'enceinte stéréo de qualité supérieure, orientée vers le téléspectateur, délivre une puissance musicale de 2x60 watts en mode bass-reflex. Vous profitez donc d'un son 3D virtuel cristallin sans avoir à installer des haut-parleurs externes supplémentaires. Rien d'étonnant de la part de Loewe.

**Facilité déconcertante** – Loewe a prévu des outils pratiques pour rendre vos instants télé quotidiens simples et agréables. Libre à vous de regarder un programme en direct sur une chaîne tout en enregistrant deux autres émissions<sup>1</sup> sur l'enregistreur DR+ avec un disque dur d'un téraoctet. L'enregistreur fait aussi office de serveur vidéo, ce qui signifie que vous pouvez facilement y accéder depuis les autres appareils Loewe de votre réseau domestique (DR+ Streaming). Vous avez aussi la possibilité de mettre un programme en pause avant de poursuivre la visualisation dans une autre pièce de la maison (DR+ Follow-Me). Avec le système de commande Assist Media, vous pouvez configurer l'écran d'accueil de votre téléviseur comme celui d'un smartphone, avec des icônes reconnaissables : chaînes de TV, stations radio, films enregistrés et bien plus encore. La fonction Mobile Recording vous permet de planifier vos enregistrements via l'application Smart Assist (Android et iOS) en deux temps trois mouvements – même lorsque vous n'êtes pas chez vous. Grâce au module Bluetooth intégré, vous pouvez lire votre musique préférée depuis un smartphone ou une tablette et l'écouter via la barre de son intégrée ou un système audio externe raccordé à votre téléviseur. Profitez de moments confortables devant votre téléviseur – vous êtes maître de vos souhaits.

**Expérience cinéma grand format** – Déployer l'expérience télévisée dans votre salon, tel est notre objectif. Ceux qui recherchent un plaisir de vision « large » trouveront désormais leur bonheur chez Loewe, avec les nouveaux modèles Reference à écran 75 et 85". Œuvres d'art en soi, ces nouveaux formats se déclinent en Alu-White et Alu-Dark Gold<sup>2</sup> est même polie à la main, ce qui signifie que chaque modèle est unique. Le pied motorisé, aussi fabriqué en aluminium de première qualité, vous permet d'installer votre Reference où bon vous semble. Voire au mur, ce qui ne manquera pas d'attirer l'œil. Mais soyez sûr(e) que, quelle que soit la configuration choisie, votre Loewe Reference décrochera aisément les mâchoires et ne laissera personne de marbre.

**Loewe Reference 55 UHD/DR+ en alu-argenté ou alu-noir : € 4.999.**

**Table Stand Reference 55 UHD en alu-argenté : € 400.**

**A l'achat d'un Loewe Reference UHD 55, 75 ou 85 vous recevrez un Apple TV gratuit avec Netflix app inclus.**

**Le Loewe Reference est également disponibles en tailles XXL 75 inch (191 cm) et 85 inch (216 cm). Ces produits sont exclusivement disponibles auprès de votre Loewe gallery ou Loewe Reference Partner.**



**Cadre en aluminium anodisé 4 mm**



**Vitre filtre amplificatrice de contraste**



**Barre son intégrée d'une puissance de 120 watts, avec 8 haut-parleurs**



**Maintenant avec un Apple TV gratuit pour accès Netflix.**

**Quatre couleurs en aluminium au choix**



<sup>1</sup> Le cas échéant, la télévision vous propose une liste d'émetteurs libres, non codés que vous pouvez consulter directement, car cette fonction est limitée à un maximum de deux récepteurs multiplexes/transpondeurs.

<sup>2</sup> Seulement le Reference 55

€ 200  
de remise



Pied en aluminium



Maintenant avec un Apple TV  
gratuit pour accès Netflix.

## Affordable Design. Loewe One.

**Le One 55, qui se caractérise par le design Loewe typique et des images haute définition, fait ses premiers pas dans le monde de Loewe. Cet appareil met à l'avant-plan expérience, confort et qualité à prix abordable. Grâce à l'Assist Media, regarder la télévision devient un moment absolument extraordinaire ! Dans les moindres détails.**

Le fin châssis et le design de l'écran sont caractéristiques de la gamme Loewe One. Cet appareil intègre un système de haut-parleurs Back-Firing invisibles, développant une puissance de 40 watts. Le One 55 est doté d'un Ultra High Definition Panel avec Edge-LED Backlights et écran jusqu'à 200 Hz. Le One 40 est doté d'un Full HD panel sur mesure. Le temps de réponse inégalé procure des images d'une clarté absolue. Le Loewe Image+ Active améliore la qualité de l'image grâce à des mouvements fluides ainsi que plus de finesse, de contraste, de saturation et d'uniformité des noirs. Le Super Resolution Scaling Algorithm (One 55 UHD) mis au point par Loewe permet même d'optimiser vos contenus Full HD ! Un résultat sans faille, même pour les images les plus rapides.

Le One est très facile à utiliser. Le système d'exploitation Assist Media vous permet de personnaliser la page d'accueil de votre téléviseur, comme un Smartphone, avec des pictogrammes identifiables. Étant donné qu'il n'est plus nécessaire de disposer d'un boîtier externe pour y raccorder l'antenne, le câble ou le satellite, les pertes de qualité sont réduites : les trois modes de réception sont intégrés au téléviseur. Il n'est plus nécessaire de disposer d'un décodeur, les programmes peuvent être directement lus par le téléviseur avec CAM et Smart Card. Grâce au concept Dual-Channel (One 55 UHD), vous avez la possibilité de regarder un programme tout en enregistrant simultanément un autre via USB1. Une fonction unique dans cette catégorie de produit !

Quant à l'Instant Channel Zapping (One 55 UHD), il vous permet de passer d'une chaîne à l'autre presque instantanément<sup>2</sup>. De plus, vous pouvez quitter la fonction Stand-By et redémarrer le téléviseur à une rapidité fulgurante grâce au mode Quick Start. Le Loewe One est livré de série avec un pied de table rotatif en aluminium. Suspendez-le au mur, déposez-le sur une armoire, ou installez-le simplement dans un votre séjour sur un pied Floor stand.

**Loewe One 55 UHD/DC en blanc ou noir : 2.199 € - 200 € avantage = 1.999 €**  
**Loewe One 40 FHD en noir : 1.199 € - 200 € avantage = 999 €**  
**A l'achat d'un Loewe One UHD vous recevrez un Apple TV gratuit avec Netflix app inclus.**

<sup>1</sup> Sur un disque dur externe (via USB), comme le DR+ Feature Disk par exemple.

<sup>2</sup> Pour les chaînes libres non codées.





Feature Upgrade Drive



DR+ Feature Disk



## Feature Upgrade Drive et DR+ Feature Disk.

Grâce au tout nouveau Feature Upgrade Drive ou DR+ Feature Disk, vous pouvez désormais étendre très simplement les fonctions de votre téléviseur Loewe Art of Connect via la technologie SL3xx.

### Loewe Bluetooth Music Player.

*Streamez votre musique. Et profitez...* Vous pouvez désormais facilement connecter votre smartphone via Bluetooth à votre téléviseur Loewe. Profitez de votre musique préférée provenant de l'App Loewe Smart Audio (ou de l'App Spotify) via votre système de haut-parleurs de votre téléviseur ou votre système audio Loewe connecté.

### Clavier Loewe Bluetooth.

*Une frappe confortable et des recherches rapides.*

Reliez tout simplement votre clavier d'ordinateur habituel via Bluetooth à votre téléviseur Loewe, bien calé dans votre siège pour lancer une recherche.

### Loewe Multiroom TV Streaming<sup>1</sup>.

*Profitez de la TV live dans toute votre maison.* Grâce à cette fonction, vous pouvez envoyer votre programme TV via votre réseau vers un maximum de deux téléviseurs Loewe se trouvant dans des pièces différentes. Vous pouvez également activer très simplement la fonction multiroom via l'App Loewe Smart tv2move.

### Loewe Multiroom DR+ Streaming<sup>1</sup>.

*Streamez des enregistrements, directement à partir de votre disque dur intégré.* Regardez les enregistrements DR+ stockés sur votre disque dur sur un maximum de trois téléviseurs Loewe simultanés. Dès que le feature upgrade drive est connecté à votre TV, vous pouvez diffuser des enregistrements, via votre réseau, sur deux autres téléviseurs Loewe.

### Loewe Multiroom DVB Radio Streaming<sup>1</sup>.

*Sélectionnez une chaîne radio et écoutez-la où vous voulez.*

Écoutez votre chaîne radio préférée non seulement sur votre appareil principal de salon, mais aussi sur deux autres téléviseurs Loewe faisant partie de votre réseau domestique. De la cuisine au bureau, votre musique emplira toute votre maison.

### Loewe Multi Recording<sup>2</sup>.

*Enregistrez plusieurs programmes simultanément.* Désormais, grâce à la nouvelle fonction Multi Recording de Loewe, vous pouvez enregistrer deux programmes simultanément sur un disque dur externe (tel que le DR+ Feature Disk de Loewe). Mieux encore : pendant ce double enregistrement, vous pouvez regarder un troisième programme !

### Loewe Mobile Recording.

*Enregistrez vos programmes préférés de façon confortable, où et quand vous le souhaitez.* L'époque où vous deviez rater votre série TV préférée parce que vous n'étiez pas chez vous est révolue. Grâce au Loewe Mobile Recording, vous pouvez enregistrer facilement et confortablement vos programmes via l'APP Loewe Smart Assist, même lorsque vous n'êtes pas chez vous.

### Loewe DR+ Archive Extension.

Vous aimeriez davantage d'espace de stockage pour votre collection de films ? Pas de problème ! Grâce au DR+ Feature Disk de 1To, vous aurez non seulement accès à toutes les fonctions les plus récentes, mais vos archives DR+ actuelles bénéficieront du même coup d'un espace de stockage de 2 téraoctets.

Téléchargez gratuitement ces apps dans l'Apple App Store ou le Google Play Store.



Loewe Feature Upgrade Drive : € 99.

Loewe DR+ Feature Disk : € 299.

<sup>1</sup> Pour les chaînes libres, non codées.

<sup>2</sup> Le cas échéant, la télévision vous propose une liste d'émetteurs libres, non codés que vous pouvez consulter directement, car cette fonction est limitée à un maximum de deux récepteurs multiplexes/transpondeurs.

Préparez-vous pour ce bijou  
de technologie audio :

## Loewe SoundPort Compact.



Cette gamme de haut-parleurs au son exceptionnel reproduit vos titres préférés à partir de pratiquement n'importe quelle source : iPhone, iPad, smartphone, tablette, laptop, PC, lecteur MP3, etc. Vous pourrez ainsi transférer facilement votre musique en streaming via Bluetooth ou NFC, à partir de n'importe quel type d'appareil, vers votre produit audio Loewe. Les possibilités de connexion supplémentaires sont légion ... Choisissez entre l'entrée AUXin, le port audio USB, le port audio de votre PC ou encore l'Apple Lightning Connector sur le SoundPort Loewe.

### Loewe Speaker 2go

Le meilleur son, un design exclusif bénéficiant d'une finition en aluminium de qualité supérieure et une connexion Bluetooth simple vers les appareils mobiles. Sa batterie lithium vous assure une autonomie de 8 heures et sa **puissance musicale de 40 watts** vous procurera, à vous et à

**Tous les produits Loewe dans le présent dépliant bénéficient automatiquement de 2 ans de garantie. Après enregistrement par votre revendeur, la garantie est prolongée d'une année jusqu'à 3 ans.**

#### Loewe Opta Benelux nv

Uilenbaan 84 - 2160 Wommelgem

Tel.: +32 3 270 99 30 - Fax: +32 3 353 45 09

e-mail: loewe@loewe.be

Les offres dans le présent dépliant sont valables du 11 juillet au 13 août 2016.

vos amis, votre famille, votre entourage, du plaisir musical jusqu'au bout de la nuit. Disponible en alu-argenté et alu-noir au prix de **299 €**

### Loewe SoundPort Compact

Le connecteur Apple Lightning avec fonction chargeur vous permet de placer votre iPhone 5, votre iPad 4 ou votre iPad Mini sur la station d'accueil. Celle-ci accepte aussi les tablettes autres que celles de marque Apple, grâce au système cliquable, en position horizontale ou verticale. Le microphone intégré à neutralisation de l'écho vous permettra en outre de passer des appels téléphoniques en mode conférence. Le Loewe SoundPort Compact est équipé de deux haut-parleurs Fullrange, d'un subwoofer et d'un système de réflexion des basses d'une **puissance musicale de 80 watts**. Cet appareil exceptionnel bénéficie par ailleurs, lui aussi, d'un design élégant et intemporel et d'une finition en matériaux de qualité supérieure. Disponible en alu-argenté et alu-noir au prix de **499 €**

Vous trouverez de plus amples informations et des données sur les produits sur le site [www.loewe.tv/be-fr](http://www.loewe.tv/be-fr).

Sous réserve de modifications techniques, disponibilité et éventuelles erreurs.

**Aujourd'hui Loewe a 300 revendeurs dans le Benelux .**

**Vous pouvez les trouver sur [www.loewe.tv/be-fr/votre-point-de-vente.html](http://www.loewe.tv/be-fr/votre-point-de-vente.html)**